

Les appareils qui se branchent sur un ordinateur sont appelés des « périphériques ».

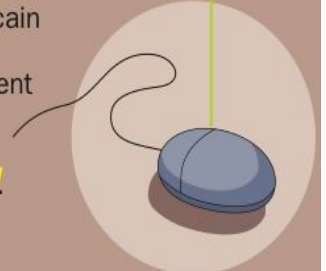
Le clavier

Apparu dans les années 1960, le clavier d'ordinateur est fabriqué sur le même modèle que celui d'une machine à écrire.



La souris

La souris a été inventée par l'Américain Douglas Engelbart en 1963. À la fin des années 1970 apparaissent les souris équipées d'une boule. Aujourd'hui, les souris à boule sont remplacées par des souris **optiques**.



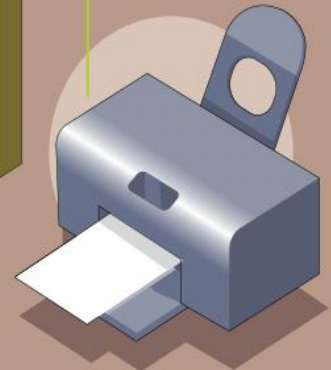
La webcam

La 1^{re} webcam est inventée en 1991 au Royaume-Uni (Europe) : des chercheurs de l'université de Cambridge l'ont mise au point pour surveiller le niveau de café dans une machine à café !



L'imprimante

Les 1^{res} imprimantes sont apparues en même temps que les 1^{ers} ordinateurs. Aujourd'hui, on utilise principalement des imprimantes à jet d'encre ou laser.



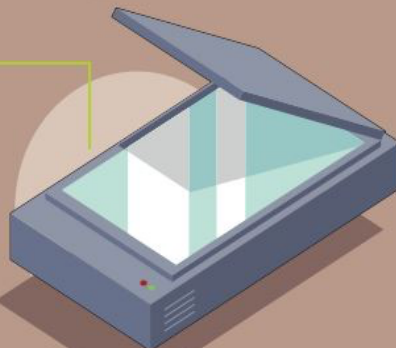
La manette de jeu

Les 1^{res} manettes de jeu sont apparues à la fin des années 1970.



Le scanner

Cet appareil permet de transformer un document papier en image **numérique**.



La clé USB

Ce petit appareil permet de stocker et de transporter des documents, des photos, de la musique... Depuis son apparition, en 2000, la clé USB a presque totalement remplacé les autres modes de stockage de données (disquette, disque ZIP...).

